



Förvaltningen BIA
Arkivarie Birgitta Edenius

Datum: 2021-04-08
Diarienummer: GIH 2021/118
Ersätter Dnr: GIH Ö2013/43 1(7)
Beslutsdatum: 2021-04-08
Författare: Birgitta Edenius
Beslutat av: C Förvaltningen Björn Sandahl

Arkivbeskrivning för GIH

Innehåll

Bakgrund till arkivbeskrivningen samt revideringar av den	3
Kort historik.....	3
Verksamhet.....	3
Nuvarande organisation	4
GIH:s organisation som bild.....	4
Högskolestyrelse.....	4
Utbildnings- och forskningsnämnd.....	4
Institutioner.....	4
Högskoleförvaltning	5
Centrum för idrottsforskning, CIF	5
Sökingångar till GIH:s allmänna handlingar	5
Tekniska hjälpmedel som allmänheten kan använda själv	5
Sekretess	6
Gallring.....	6
Arkivorganisation	6
Arkiv med kopplingar till GIH:s arkiv	6
Arkiv förvarade vid GIH	6
Arkiv överlämnade till Riksarkivet.....	6
Arkiv förvarade vid Karolinska institutet	7
Tidigare organisation	7
GIH:s organisation 2014-2020	7

Bakgrund till arkivbeskrivningen samt revideringar av den

Denna arkivbeskrivning ger en överblick över Gymnastik- och idrottshögskolans (GIH) organisation och verksamhet samt lärosätets hantering av allmänna handlingar. GIH är som myndighet ålagd att ha en arkivbeskrivning och att hålla den uppdaterad och tillgänglig. Beskrivningen är upprättad i enlighet med reglerna i offentlighets- och sekretesslagen 4 kap 2 §, arkivlagen 6 § och Riksarkivets föreskrift RA-FS 2008:4.

För mer information kring GIH:s arkiv och hanteringen av allmänna handlingar hänvisas till myndighetens arkivarier och registratorer.

Dnr.	Datum	Förändring och kommentar	Ansvarig
GIH 2021/118	21-04-08	Fullständig omarbetning. Ersätter tidigare arkivbeskrivning (GIH Ö2013/43)	Birgitta

Kort historik

GIH grundades 1813 och är världens äldsta fortfarande existerande idrottshögskola. Högskolans namn var vid starten Kungliga Gymnastiska Centralinstitutet (KGCI/GCI) och initiativtagare var Per Henrik Ling som utvecklade en egen form av gymnastik – linggymnastiken.

Uppdraget var att utbilda både gymnastiklärare och sjukgymnaster, och undervisningen var uppdelad i pedagogisk-, militär- och sjukgymnastik. Initialt hade en stor del av både elever och lärare en militär förankring. På 1860- tal började lärosätet ta emot kvinnliga elever. De militära- och sjukgymnastiska delarna fick med tiden egna lärosäten och på 1900-talet återstod endast den pedagogiska delen av gymnastiken vid KGCI/GCI.

1966 bytte GCI namn till Gymnastik- och idrottshögskolan (GIH) och utbildningen utökades med en särskild idrottsläroslinje. Genom forskning skulle GIH också främja gymnastikens och idrottens utveckling, och denna forskning utfördes då vid den fysiologiska institutionen.

Högskolereformen 1977 innebar att GIH kom att ingå som en institution vid Högskolan för lärarutbildning i Stockholm. När GIH blev en självständig högskola igen 1992 ändrades namnet först till Idrottshögskolan i Stockholm (IH), och 2005 återtog det gamla namnet Gymnastik- och idrottshögskolan, GIH.

Sedan 2002 är Centrum för idrottsforskning, CIF knutet till GIH. Det är ett fristående centrum med egen styrelse.

Verksamhet

GIH:s specifika profil är ”människan i rörelse” utifrån ett salutogent perspektiv. Lärosätet har som högskola två huvuduppdrag - att bedriva utbildning och att genomföra forskning. Till detta finns en tredje uppgift kopplad; högskolan ska samverka, informera och omsätta forskningsresultat till nytta för det omgivande samhället. GIH:s unika bidrag är att lärosätet genomför sina uppdrag och uppgifter inom idrottsvetenskap.

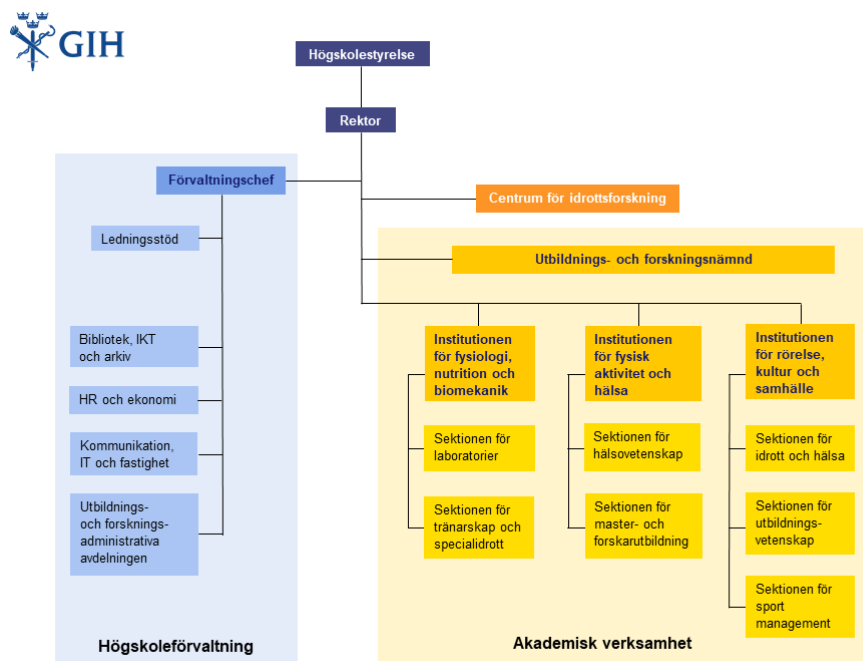
Utbildning bedrivs på grund-, avancerad- och forskarnivå. Huvuddelen av utbildningen bedrivs i fyra grundutbildningsprogram – för lärare i idrott och hälsa, tränare, hälsopedagoger och sport managers.

Vid lärosätet finns:

- drygt 1 400 studenter
- drygt 20 forskarstuderande
- cirka 150 anställda

Nuvarande organisation

GIH:s organisation som bild



Den 1 september 2020 infördes en ny organisation vid GIH¹. Den nya organisationen är strukturerad i enlighet med följande:

Högskolestyrelse

Högskolestyrelsen utgör högskolans högsta beslutande organ. Den har inseende över högskolans alla angelägenheter och ansvarar ytterst för att dessa uppgifter fullgörs.

Utbildnings- och forskningsnämnd

Nämnden har ansvar för kvaliteten i den utbildning och forskning som bedrivs vid GIH.

Institutioner

Högskolan är organiserad i tre institutioner som leds av varsin prefekt. Dessa ansvarar för genomförandet av utbildning och forskning. Institutionerna är i sin tur indelade i

¹ Se GIH 2020/275, Övergripande beskrivningar av akademiska funktioner vid GIH

sektioner som leds av biträdande prefekter. Högskolans utbildningar leds av studierektorer.

Högskoleförvaltning

Högskoleförvaltningen leds av förvaltningschefen. Förvaltningen bistår med specialistkompetens och administrativt stöd till GIH och CIF. Förvaltningens främsta uppgift är att säkerställa att GIH fullgör sitt myndighetsuppdrag.

Centrum för idrottsforskning, CIF

Centrum för idrottsforskning, CIF är ett fristående centrum med egen styrelse som bl.a. fördelar och följer upp statligt forskningsstöd till idrottsforskning.

Sökingångar till GIH:s allmänna handlingar

Nedan redovisas sökmedel till de vanligaste handlingstyperna.

Handlingstyp	Sökmedel
Arkiverade handlingar	Klara (arkivredovisning) <i>Beroende på typ av arkiverad handling så kan de även vara sökbara via sina ursprungssystem, t.ex. diarieförda handlingar i W3D3 och examensarbeten i DiVA</i>
Diarieförda handlingar	W3D3
Beslut och protokoll	W3D3, Klara
Ekonomihandlingar	Agresso
Personal- och lönehandlingar	Agresso
Register över personuppgiftsbehandlingar	Draftit
Utbildnings- och kursplaner	Kursinfo (nås även via GIH:s webbsida)
Studentdokumentation	Ladok
Utbildningshandlingar, såsom kursmaterial, inlämningsuppgifter, prov, tidigare kursutvärderingar m.m.	Canvas (lärlplattform)
Examensarbeten	DiVA
Handlingar gällande forskningsprojekt	W3D3, Draftit
Forskningspublikationer	DiVA

Tekniska hjälpmedel som allmänheten kan använda själv

Det finns ingen sökterminal vid GIH där allmänheten själv kan söka allmänna handlingar. Men möjlighet finns att via den externa webbsidan ta del av ett antal allmänna handlingar - t.ex. aktuella utbildnings- och kursplaner, styrdokument, årsredovisningar och nyhetsbrev. Allmänheten kan också själv söka examensarbeten och forskningspublikationer i den digitala publikationsdatabasen DiVA. Detta kan göras antingen via GIH:s webbsida eller på plats i GIH:s bibliotek. Via lärosätets konton i sociala medier har allmänheten också tillgång till allmänna handlingar i form av extern information som t.ex. filmer, foton och meddelanden.

Sekretess

Vissa av GIH:s handlingar kan innehålla sekretessreglerade uppgifter enligt offentlighets- och sekretesslagen (2009:400), t.ex. personalärenden, studentärenden, upphandlingsärenden samt material inom forskningsområdet. Vid en begäran om att ta del av allmänna handlingar vid lärosätet görs alltid en sekretessprövning inför utlämnandet.

Gallring

Gallring av myndighetens allmänna handlingar får bara ske i överensstämmelse med Riksarkivets föreskrifter (RA-FS och RA-MS) samt lokala gallringsbeslut. Vid GIH finns ett tillämpningsbeslut för handlingar av tillfällig eller ringa betydelse (GIH 2018/246).

Arkivorganisation

- Rektor är som myndighetschef ytterst ansvarig för arkivbildning vid GIH
- Arkivansvaret är delegerat till förvaltningschefen
- Prefekter har det övergripande ansvaret för sina institutioners verksamhet
- Prefekter, nämndordförande och avdelningschefer är praktiskt ansvariga för sina verksamheter och har att se till att gällande lagstiftning och lokala riktlinjer tillämpas
- Varje medarbetare vid GIH ansvarar för sina arbetsuppgifter, varav hantering av allmänna handlingar är en sådan uppgift
- Arkivarier och registratorer ger organisationen hjälp och stöd inom området informationshantering och allmänna handlingar
- Arkivet hör organisatoriskt till förvaltningens avdelning Bibliotek, IKT och arkiv (BIA). Registraturen hör också till förvaltningen och tillhör kansliet Ledningsstöd och registratur, vilket är direkt underställt förvaltningschefen

Arkiv med kopplingar till GIH:s arkiv

Arkiv förvarade vid GIH

- GIH 2013 och framåt (arkivet redovisas verksamhetsbaserat och mycket material finns ännu ute i verksamheten)
- GIH 1992-2012
- Fysiologi och Biomekanik vid GIH 1941-2012 (ingår därefter i GIH:s arkiv)
- Centrum för idrottsforskning, CIF 2002-2012 (ingår därefter i GIH:s arkiv)
- Biblioteket vid GIH har i sina samlingar en del material som skulle ha kunnat ingå i det arkivmaterial som överlämnats till Riksarkivet, t.ex. äldre fotografier, olika minnesböcker från lärosätets tidigare klasser, klasslistor och enskilda donationer av material.

Arkiv överlämnade till Riksarkivet

- Kungliga Gymnastiska Centralinstitutet, KGCI/GCI, 1813-1966
- Gymnastik- och Idrotthögskolan, GIH, 1944-1977. Innehåller främst handlingar från 1966-1977, men i vissa serier finns även handlingar från 1940-talet
- Institutionen för idrottsläroutbildning /Högskolan för lärarutbildning i Stockholm (HLS/ LHS), 1977– 1992

Arkiv förvarade vid Karolinska institutet

- Centrum för idrottsforskning (CIF), 1988-2001. Vissa kopior av arkivhandlingarna finns på GIH
- Åstrandlaboratoriet, 1977-2003. Benämndes under denna tidsperiod Institutionen för Fysiologi III och tillhörde organisatoriskt Karolinska institutet men var placerat i GIH:s lokaler. Ca 3 hyllmeter arkivmaterial förvaras på Karolinska institutet och resten ingår i arkivet Fysiologi och Biomekanik vid GIH 1941-2012, som förvaras hos GIH

Tidigare organisation

För ännu äldre beskrivningar av organisationen hänvisas till tidigare arkivbeskrivning samt arkivförteckningar.

GIH:s organisation 2014-2020

I februari 2014 antog högskolestyrelsen en ny översiktlig organisationsstruktur för GIH. Denna organisation kom sedan att förändrades vid flera tillfällen under tidsperioden, främst inom förvaltningsorganisationen. Men på ett övergripande plan var organisationen samma över tidsperioden. Organisationen bestod av:

- Högskolestyrelse
- Två nämnder: Grundutbildningsnämnden (GUN) och forsknings- och forskarutbildningsnämnd (FFN)
- En institution innefattande tre enheter med ansvar för utbildning, forskning och samverkan inom området idrott, fysisk aktivitet och hälsa
- En gemensam förvaltning för administrativt stöd
- Centrum för idrottsforskning, CIF

